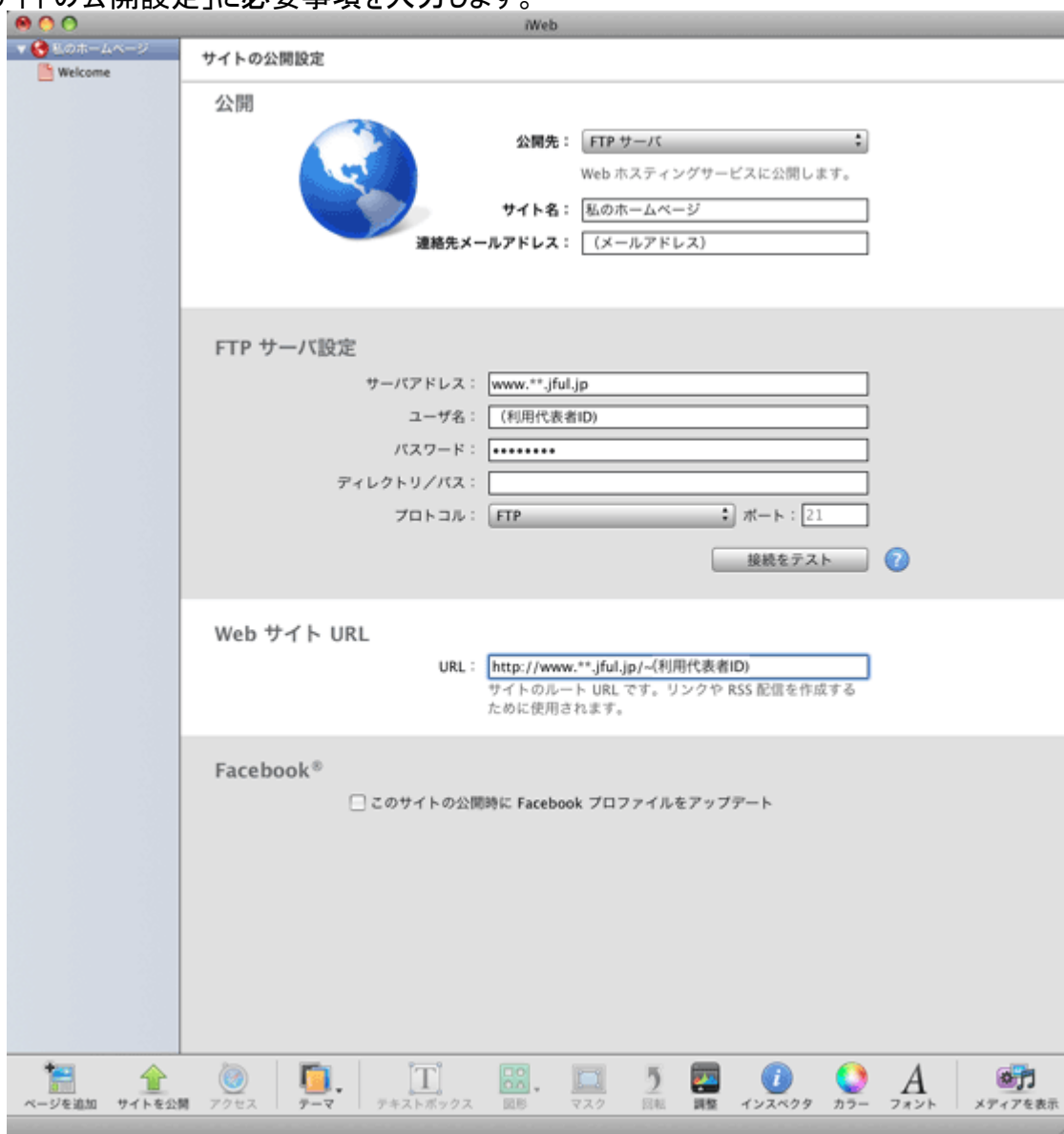


iweb/Finder の設定例

1. iweb を起動します
2. 「サイトの公開設定」に必要事項を入力します。

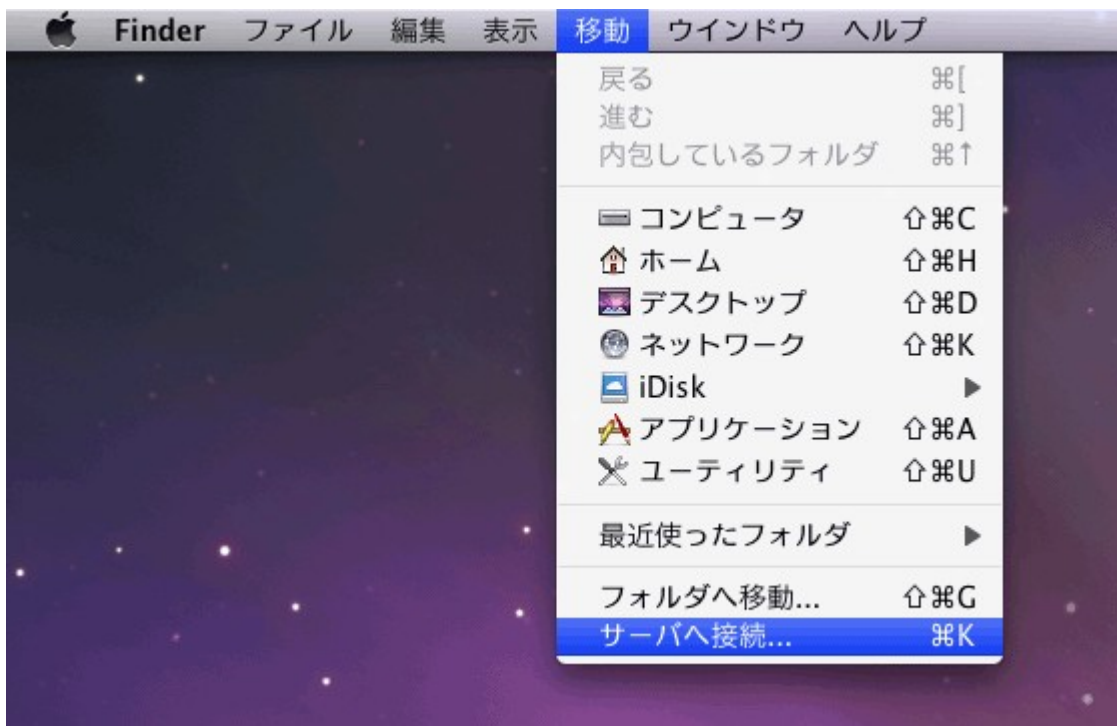


サイト名	判りやすい名前を付けてください
連絡先メールアドレス	じよいふるねつとのメール等
サーバアドレス	www.**.jful.jp
ユーザ名	利用代表者ID
パスワード	利用代表者パスワード
URL	http://www.**.jful.jp/~利用代表者ID

ホスト名の ** は利用代表者IDの最初の英小文字2文字です。

アップロード済のファイルを閲覧する場合は、Finder を利用できます。

1. Finder メニューで「移動」－「サーバーへ接続…」を選択します。



2. 「サーバーへ接続」ダイアログで必要事項を入力します。



入力したら「接続」をクリックします。

3. 「FTPファイルシステムの認証」ダイアログで、必要事項を入力します。



入力したら「OK」をクリックします。

以上